

CATALOGUE



CACTOSE
CHEMINEES

SOMMAIRE

CHEMINÉES D'INTÉRIEUR

Cheminées murales en verre (p. A01)

Cheminées murales en pierre naturelle (p. A03)

Cheminées-fontaines (p. B01)

DÉCO & ACCESSOIRES

Braseros (p. C01)



NOTRE ENTREPRISE

Depuis 1985, Cactose CTO est créateur et concepteur d'objets alliant l'eau, le feu et la pierre naturelle. Nous sommes une entreprise située au coeur de l'Alsace. Nous créons chaque année de nouveaux modèles, afin de mettre en avant la décoration par le feu dans votre espace de vie.

LA PIERRE NATURELLE

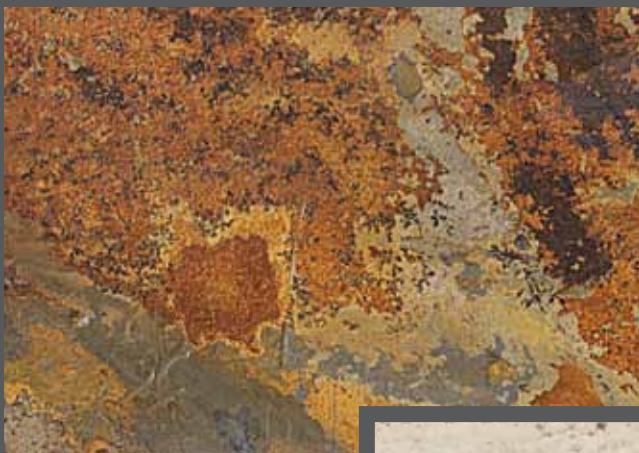
Nous utilisons plusieurs sortes de pierres naturelle :

- Le **schiste multicolore** qui est une pierre estimée à plus de 200 millions d'années. L'oxydation des divers métaux emprisonnés entre des lamelles rocheuses produit une multitude de teintes et de couleurs, alliant nuances de vert, d'orange, de gris, pigmentées d'inclusions brunes.
- Le **schiste noir**, dit ardoise, est une pierre très décorative est sobre.
- La "**Pierre blanche granit quartz**", pour apporter de la luminosité dans tout type de décors.

Nous utilisons aussi de l'**inox de qualité 304**, idéal pour sa résistance à la chaleur et sa longévité.

SIMPLICITÉ

Les cheminées à éthanol sont **murales ou à poser** suivant les modèles. Les cheminées murales s'installent par exemple comme un simple tableau au mur, avec une fixation adaptée fournie. Pas besoin de maçonnerie ni de conduit, une simple ventilation de la pièce suffit. Pour les modèles à poser, ils se mettent contre un mur ou se fixent au sol avec des chevilles.



UN COMBUSTIBLE PRATIQUE ET PROPRE

L'éthanol végétal utilisé pour alimenter nos cadres de feux provient de la fermentation de végétaux. Ce carburant naturel issu de la biomasse a l'avantage de ne pas produire d'odeurs lors de sa combustion ni de rejet de carbone. Des **parfums solubles** peuvent être ajoutés dans l'éthanol, pour donner une ambiance encore plus agréable.

Toutes nos cheminées sont d'un **usage privatif**. La combustion utilisée se fait par capillarité, grâce à des mèches en fibres compressées. Ces mèches « pompent » la quantité d'éthanol nécessaire à la meilleure combustion et donnent toujours une belle flamme jaune (bien oxygénée) décorative et bien visible. Cette technique ancestrale assure sécurité et contrôle naturel de la combustion, pas d'effet flash et pas de risque de remplissage non contrôlé.

RESTITUTION DE CHALEUR

Les cheminées à éthanol sont certes décoratives, mais apportent également un appoint de chaleur. Quelques degrés de plus dans une pièce sont rapidement gagnés car il n'y a pas de perte dans un conduit de cheminée, le rendement est donc de 100%. De plus, la pierre chaude par rayonnement augmente l'efficacité de « chauffe ». Autonomie entre 3 et 6 h suivant les modèles.

ORIGINALITE ET BIENFAITS

Le mariage des éléments "eau" et "feu" produit un effet décoratif du plus bel effet ! Les cheminées-fontaines sont pour l'intérieur de l'habitat. Visibles de près comme de loin, ce sont des éléments aussi décoratifs qu'utiles. En effet, la cheminée produit de la chaleur, tandis que la fontaine améliore le taux d'humidité dans une pièce (55% recommandé) tout en purifiant l'air (l'eau en mouvement captant les poussières présentes dans l'air par électricité statique).

Avec les cheminées...

Toutes nos cheminées sont livrées avec des accessoires utiles à leur fonctionnement :

- les **mèches en fibre compressées** : elles permettent d'alimenter la cheminée en éthanol. En fibre compressée d'un diamètre de 1,5 centimètre, leur durée de vie va de 600 à 800 heures environ. Il est possible de les ajuster : plus on sort la mèche du réservoir, et plus la flamme sera grande. Le nombre de mèches indiquées correspond au nombre de flammes de la cheminée.

- les **mouches** : ces petites tiges métalliques livrées avec les cheminées permettent d'éteindre les flammes en gardant une distance de sécurité.

- **l'entonnoir** : permet de remplir le réservoir des cheminées plus facilement.

- **le doseur** : permet de contrôler la quantité d'éthanol versée dans le réservoir.

- le **piètement en métal (réf. 8900)** : en option, ce pied permet de poser certains modèles de cheminées murales à même le sol (voir pages accessoires pour plus de détails).

CHEMINÉES MURALES EN PIERRE NATURELLE

avec réservoir et cerclage en inox



“FLAMENGO” **8651D** 95 x 15 x h.95 cm (65 kg)
6 mèches, réservoir 2 L



“MENUET” **8600ST** 65 x 15 x h.65 cm (24 kg)
4 mèches, réservoir 1,5 L



“CHACHA” **8650D** 95 x 15 x h.95 cm (55 kg)

CHEMINÉES MURALES EN PIERRE NATURELLE

avec réservoir et cerclage en inox



"STEP BLACK" 8655BL Ø95 x 15 cm (38 kg)
6 mèches, réservoir 2 L



"STEP" 8655 Ø95 x 15 cm (38 kg)
6 mèches, réservoir 2 L



"MAMBO BLACK" **8700BBL** 120 x 15 x h.80 cm (65 kg)
7 mèches, réservoir 2 L ; option piètement en métal réf. 8900

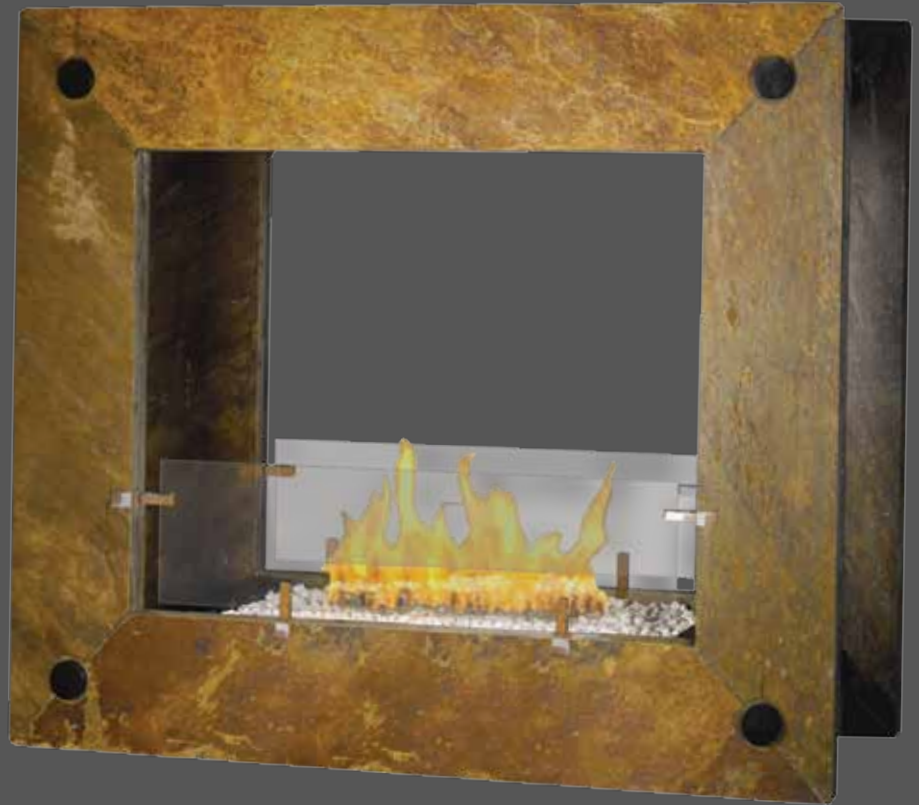


"MAMBO" **8700B** 120 x 15 x h.80 cm (65 kg)
7 mèches, réservoir 2 L ; option piètement en métal réf. 8900

CHEMINÉES A POSER

avec réservoir et cadre en inox

"FARANDOLE" 8750
114 x 36 x h.94 cm (195 kg)
6 mèches, réservoir 3 L



"RUMBA" 85000
65 x 35 x h.100 cm (85 kg)
6 mèches, réservoir 2,5 L



La cheminée „Rumba“ se pose au sol. Son fond est **amovible** ce qui permet de la placer contre un mur comme une cheminée classique, ou bien dans un passage pour délimiter un espace.



"OLYMPE" 39920 60 x 27 x h.74 cm (45 kg)
2 brûleurs, 2 mèches, pompe et galets.
Eclairage par barette de LED blanches en option.





"BERMUDA"

7074B , 65 x 22 x h. 80 cm 4
mèches, réservoir inox (2 litres)

Cactose

Cactose by Couleurs de Provence
Niederau 15 - 96250 Ebensfeld
Tel. 09573310530
www.cactose.de - www.natura-wall.de

RCS Strasbourg 333 375 319 Capital : 75000€
Copyright© Cactose CTO. Tous droits réservés.